

Rekonstrukce mostu v km 4,894 na trati Brno - Přerov
Most v km 4,894
201 Přehledné výkresy - stávající stav
M 1:50, 1:100

LEGENDA STÁVAJÍCÍCH SÍTÍ:
 ————^N——— KABEL SŽ SSZT
 ————[~]——— ČD TELEMATIKA SDĚLOVACÍ KABELY

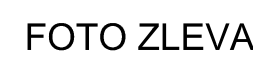
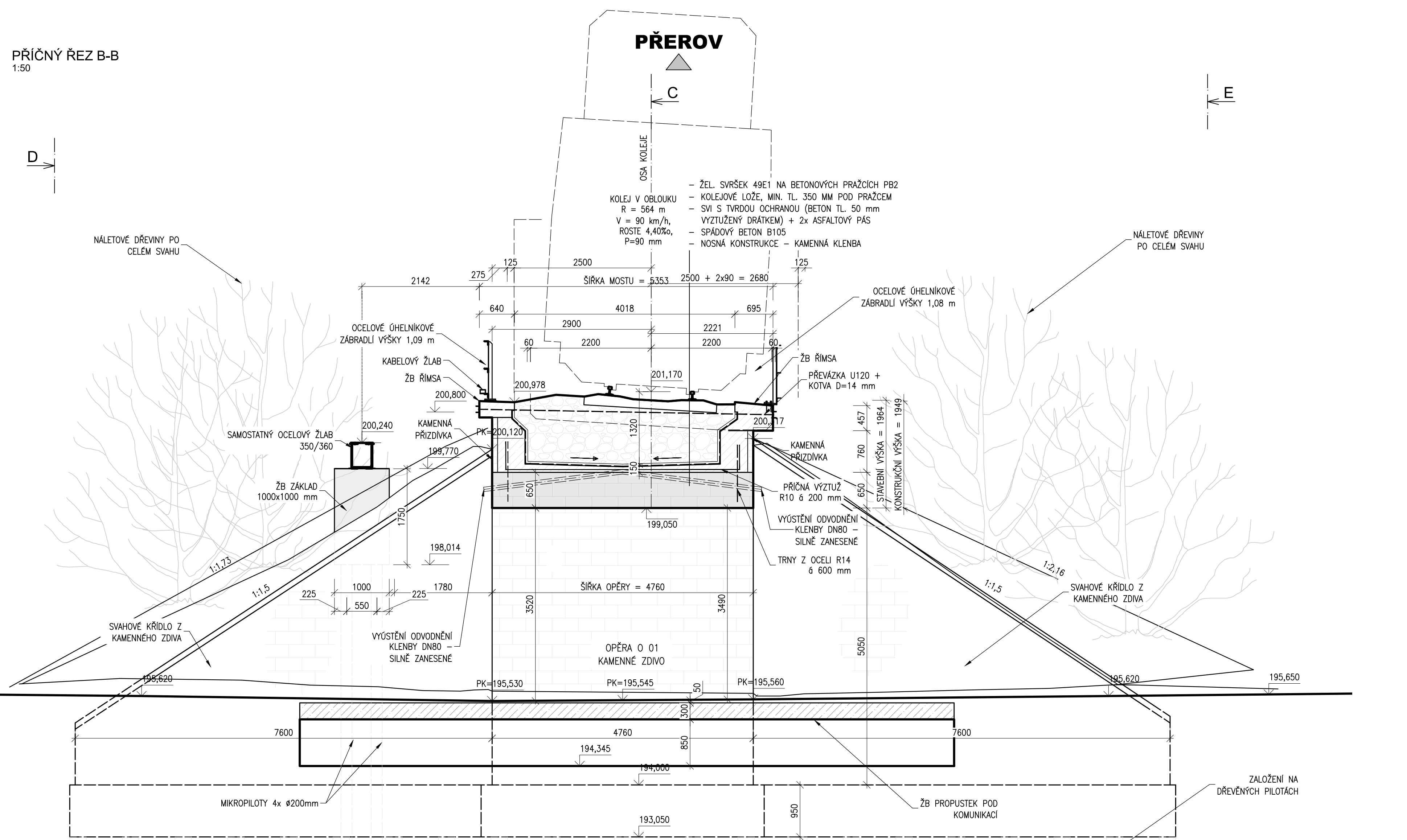
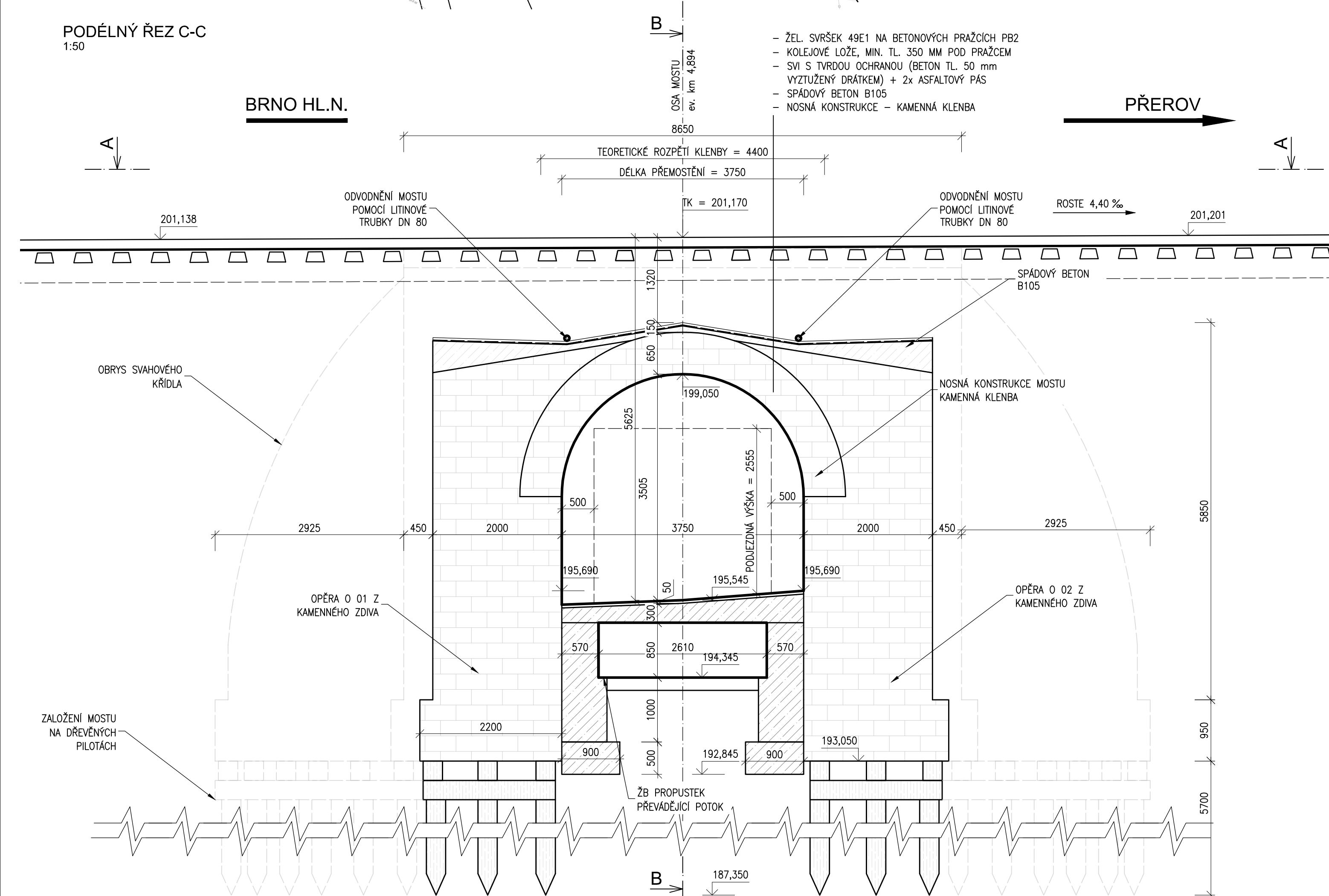
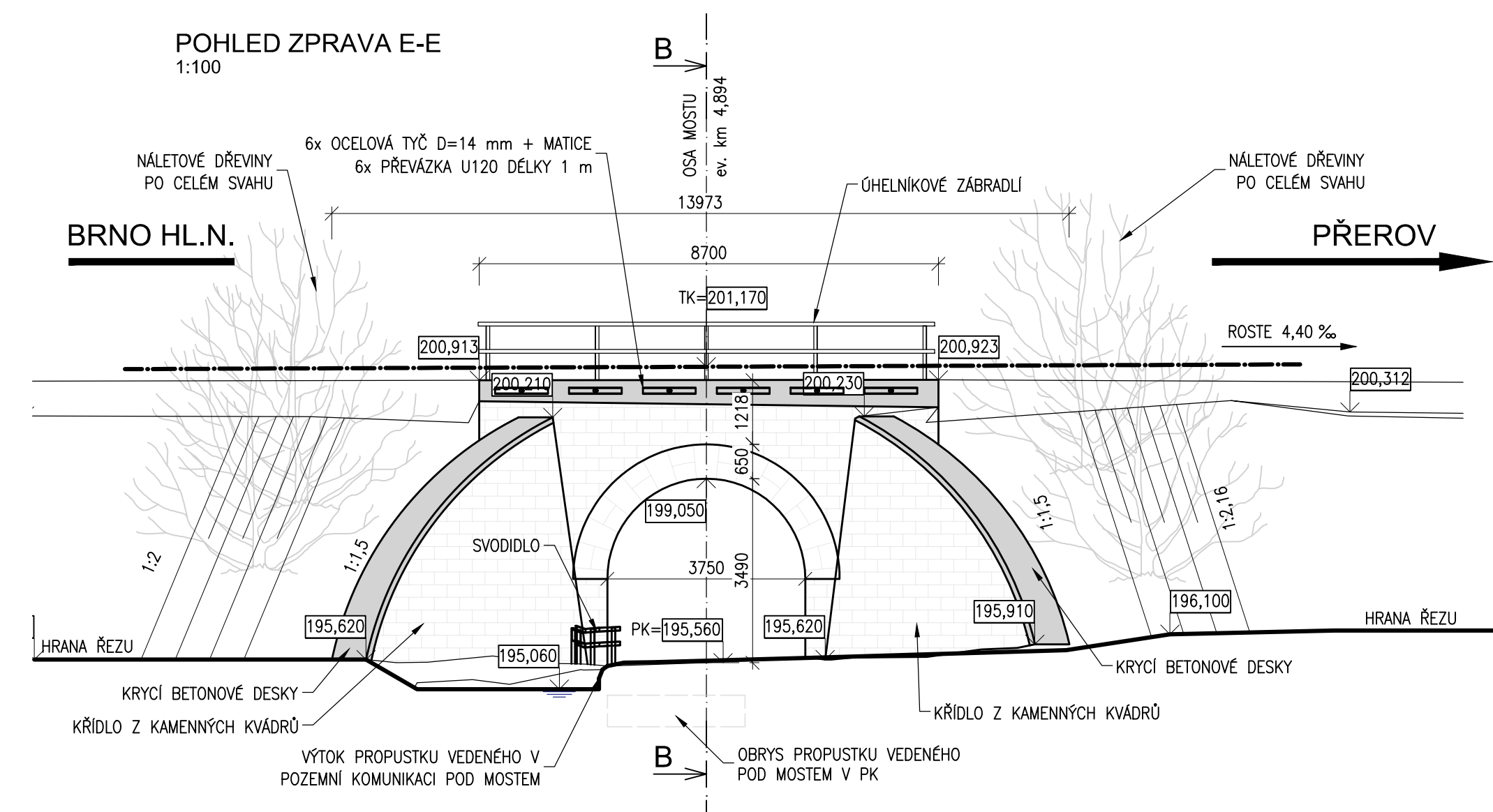
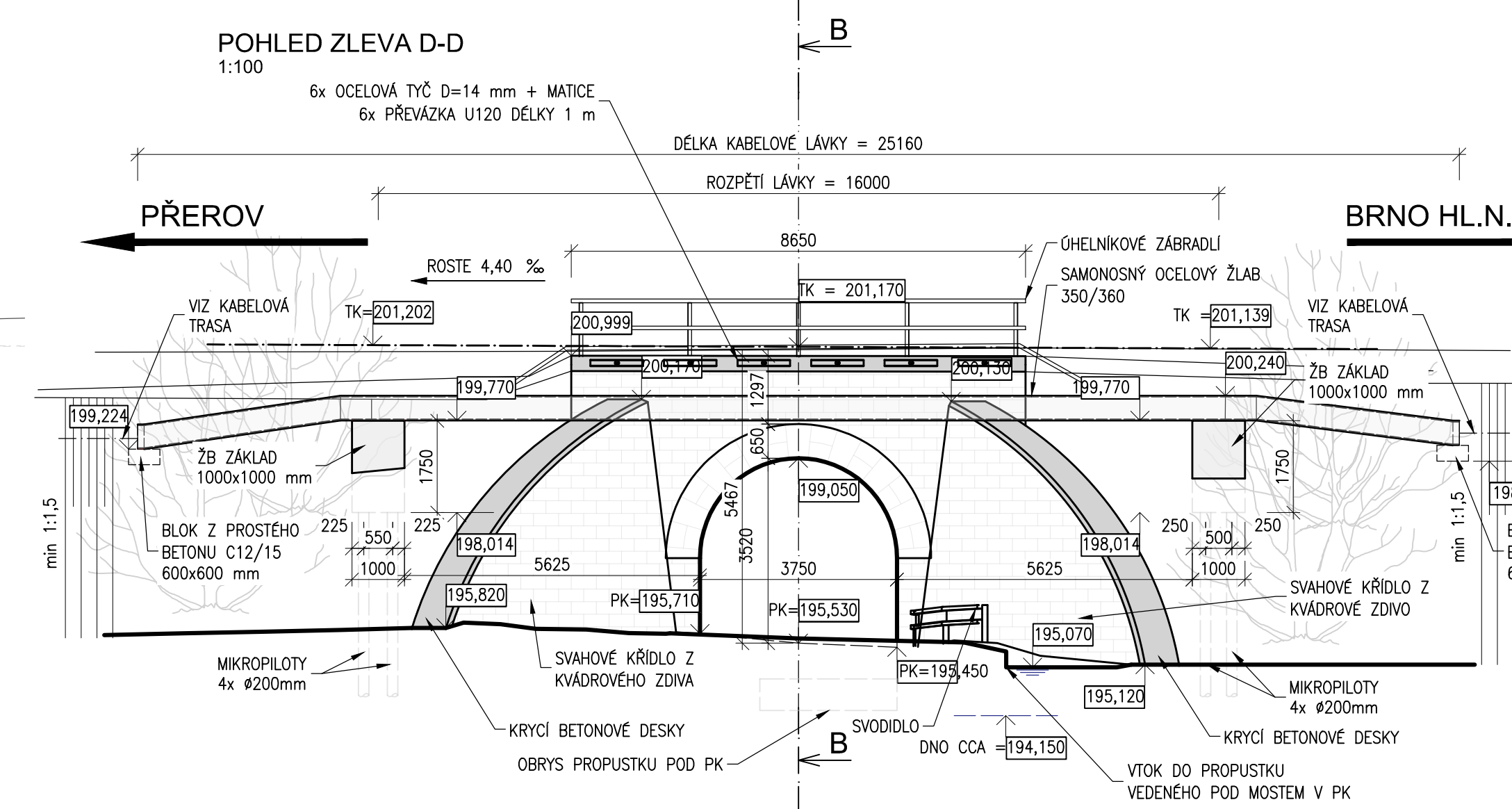
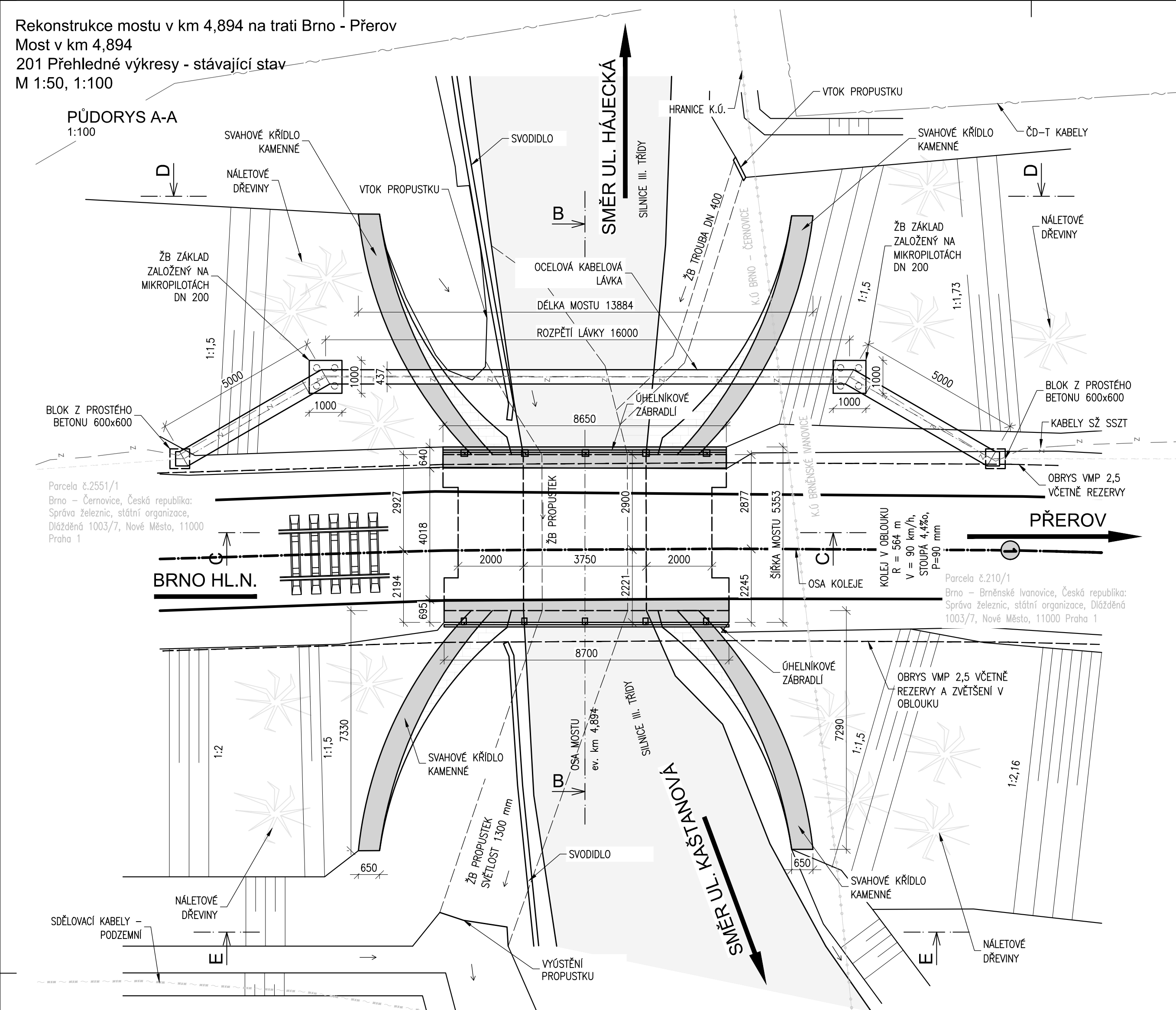





FOTO ZPRAVA



Jméno ověřeni:		Paré:	
Orientační schéma:		Razítko oprávněné osoby:	
Revize: Datum: Popis:		Podpis: Datum:	
000	24.07.2022	Definování odevzdávaná dokumentace	Kontroloval: Ing. Radomír Hanák
Stavebník/investor: Správa železnic, státní organizace			
Adresa: Dlážděná 1003/7, 110 00 Praha 1			
Zástupce investora: Stavební správa východ		SPRÁVA ŽELEZNIC	
Adresa: Nerudova 773/1, 779 00 Olomouc			
Zhotovitel dila: SUDOP Brno, spol. s r.o.			
Adresa: Kounicova 688/26, 611 36 Brno			
Kontakt: T: +20 972 625 804			
E: sudop@sudop-brno.cz			
Zhotovitel objektu: SUDOP Brno, spol. s r.o.			
Adresa: Kounicova 688/26, 611 36 Brno			
Kontakt: T: +20 972 625 804			
E: sudop@sudop-brno.cz			
Hlavní projektant (HIP): Ing. Radomír Hanák		Specialista: Ing. Radomír Hanák	
Název stavby/akce: Rekonstrukce mostu v km 4,894 na trati Brno - Přerov		Označení investora: 5622000584	
Název části: Mosty		Označení zhotovitele: 21043-01-0522	
Název objektu/dílo části: Most v km 4,894		Označení části: D.2.1.04	
Název přílohy: Přebíhové výkresy - stávající stav		Označení objektu/komplexu: SO 11-20-01	
Název dílčí části přílohy:		Číslo přílohy: 2. 201	
Odpovědný projektant: Zpracovatel přílohy: Měřítko: 1:50, 1:100		Stupeň dokumentace: DSP + POPS	
Ing. Jan Matějka		Formáty: 12 x A4	
Kraj: Katastrální území: Černošice (611263)		TUDU: 2101-02	
Jihomoravský Brněnské Vězeňství (611227)		Smluvní datum zpracování: 24.07.2022	
Ověřeno investice: 5 6 2 2 0 0 0 0 8 4		Ověřeno: 5 0 1 1 2 2 0 0 9 3	
Ověřeno projektantem: 4 6 1 7 D P S		Ověřeno: 0 2 1 0 1 0 4	
Ověřeno: 5 0 1 1 2 2 0 0 9 3		Ověřeno: K X X	
Ověřeno: 2 1 0 1 0 2		Ověřeno: 2 1 0 1 0 2	
Ověřeno: 2 1 0 1 0 2		Ověřeno: 2 1 0 1 0 2	